

staničenie /161 v smere:
 úsekové 2 591 m
 kilometrovnik 105,700 km (km 106,0)
 kumulatívne 103,300 km

SKUEV0567
 Turecký vrch
 k.ú. Trenčianske Bohuslavice
 okres Nové Mesto nad Váhom
 Trenčiansky samosprávny kraj

k.ú. Beckov
 okres Nové Mesto nad Váhom
 Trenčiansky samosprávny kraj

k.ú. Nové Mesto nad Váhom
 okres Nové Mesto nad Váhom
 Trenčiansky samosprávny kraj

Turecký vrch
 18991230
 Prírodná rezervácia

ZÁKLADNÉ ÚDAJE:

NAPĀŤOVÁ SÚSTAVA VN: 3/AC, 22kV, 50Hz, IT
 OCHRANA PRED ZÁSAHOM ELEKTRICKÝM PRÚDOM: STN EN 61936-1 :8/2011 + OAC :7/2012 + OAC2 :6/2013 + ZA1 :1/2015 + Z*A1 :11/2016, STN EN 50522 :8/2011
 - OCHRANA PRED DOTYKOM ŽIVÝCH ČASTÍ: OCHRANA POLOHOU
 - OCHRANA PRED DOTYKOM NEŽIVÝCH ČASTÍ: OCHRANA UZEMNENÍM S RÝCHLYM VYPNUTÍM
 PROSTREDIE: podľa protokolu o určení vonkajších vplyvov
 NÁMRAZOVÁ OBLASŤ: I0 - STN EN 50341-2-23: 2017, I1 - STN EN 50341-2-23: 2017
 UZEMNENIE: STN EN 61936-1 :8/2011 + OAC :7/2012 + OAC2 :6/2013 + ZA1 :1/2015 + Z*A1 :11/2016, STN EN 50522 :8/2011
 OCHRANNÉ PÁSMO: VN vzdušné vedenie - 10 m, resp. v súvislých lesných priesekoch 7 m na obe strany od krajného vodiča

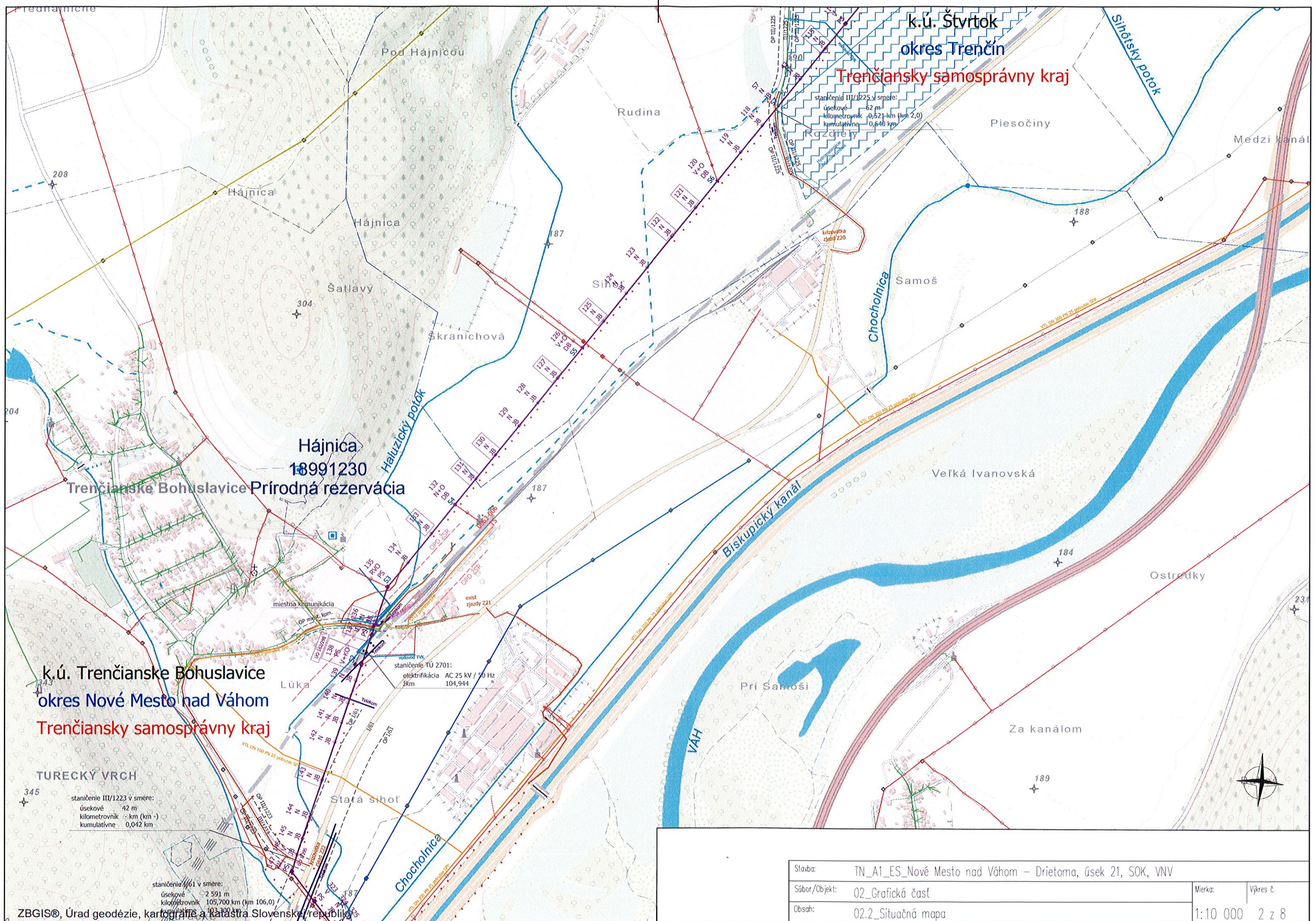
LEGENDA:

- 22 kV vedenie – úsek montáže SOK
- úsek montáže ÚOK (zemný kábel)
- 400 kV elektrické vedenia vzdušné
- 110 kV elektrické vedenia vzdušné
- iné 22 kV elektrické vedenia vzdušné
- 0,4 kV elektrické vedenia vzdušné
- 22 kV elektrické vedenia káblové
- 0,4 kV elektrické vedenia káblové
- existujúci / nový podporný bod
- hranica katastrálneho územia
- hranica okresov
- hranica územia európskeho významu
- hranica Maloplošne chránené územie
- hranica Veľkoplošne chránené územie
- ochranné pásmo chráneného územia
- prístup – spevnená plocha
- prístup – poľné a lesné cesty
- prístup po teréne/lesom
- plocha ochranného pásma 22kV kábľa
- ochranné pásmo cestnej komunikácie
- ochranné pásmo železničnej dráhy
- siete Slovak Telekom, a.s.
- plynovody SPP – Distribúcia, a.s.
- vodovody TVK,a.s.,
- siete Hydromelióracie, š.p.
- závlahové úz. Hydromelióracie, š.p.
- odvodňovacie územie s drenážou



Hlavný inžinier projektu:	Ing. Ján Šulík		Vypracoval:
Zodpovedný projektant:	Ing. Ján Šulík		
Projektant:	Ing. Zuzana Medvánská		
Miesto stavby/ Kataster:	Nové Mesto nad Váhom, Beckov, Trenčianske Bohuslavice, Štvrtok, Ivanovce, Veľčice-Lieskové, Zemianske Lieskové, Adamovské Kachanovce, Chocholná-Veľčice, Kostolná-Záriečie, Drietoma		
Investor/objednávateľ:	ZAPADOSLOVENSKÁ DISTRIBUČNÁ a.s.		
Stavba:	TN_A1_ES_Nové Mesto nad Váhom – Drietoma, úsek 21, SOK, VNV		
Súbor/Objekt:	02_Grafická časť		
Obsah:	02.2_Situačná mapa		
číslo zákazky:	Dátum:	Revízia:	Mierka:
L13.0708.19.0010	01/2022	00	1:10 000
Formát:	Stupeň:	Sada č.	Výkres č.
16xA4 DÚR		1	1 z 8





k.ú. Štvrtok
okres Trenčín
Trenčiansky samosprávny kraj

Hájnica
18991230

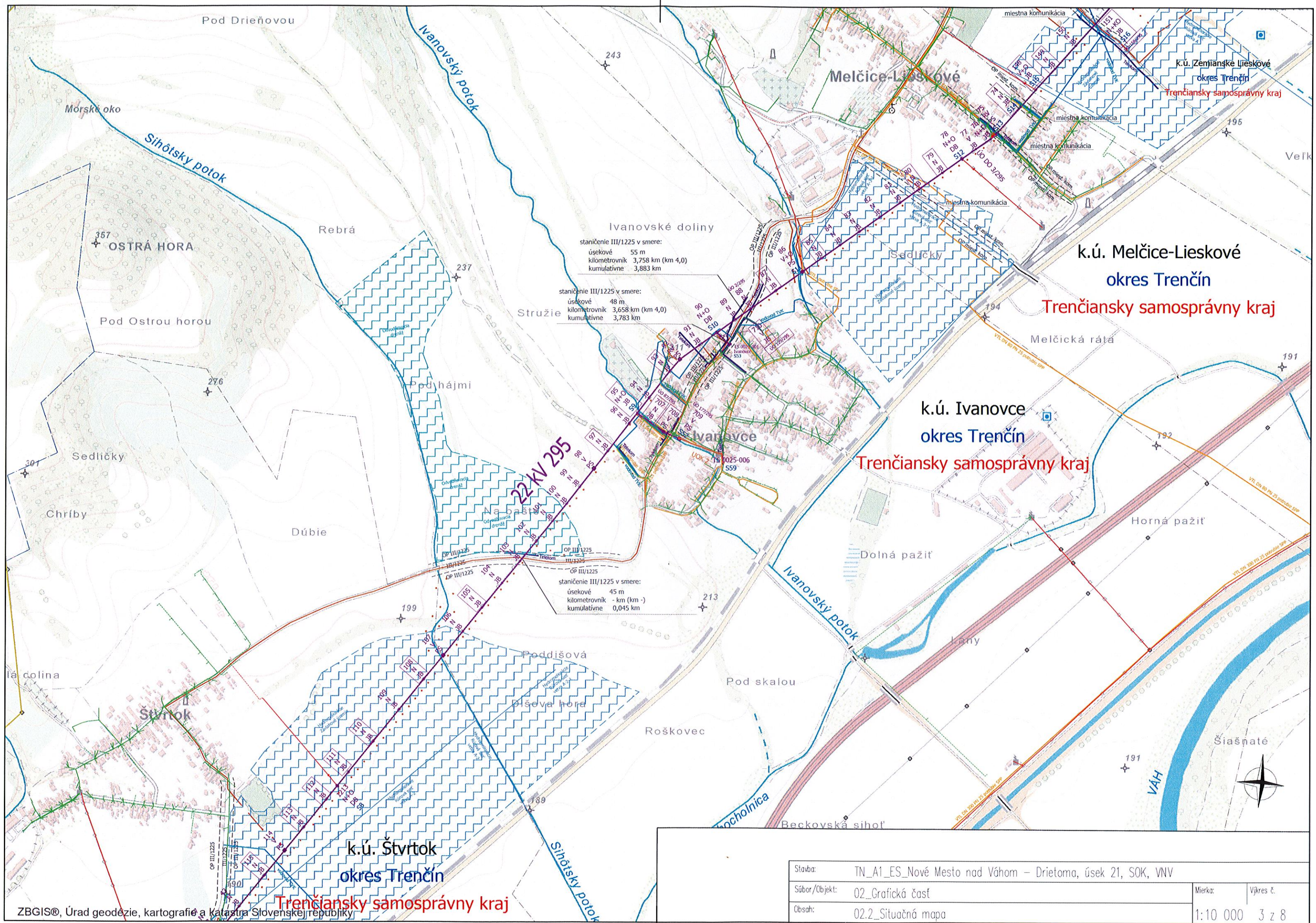
k.ú. Trenčianske Bohuslavice
okres Nové Mesto nad Váhom
Trenčiansky samosprávny kraj

staničenie III/1223 v smere:
úsekové 42 m
kilometrovnik - km (km -)
kumulatívne 0,042 km

staničenie III/61 v smere:
úsekové 2 591 m
kilometrovnik 105,700 km (km 106,0)

staničenie TU 2701:
elektrifikácia AC 25 kV / 50 Hz
žkm 104,944

Stavba:	TN_A1_ES_Nové Mesto nad Váhom – Drietoma, úsek 21, SOK, VNV	Mierka:	Výkres č.
Súbor/Objekt:	02_Grafická časť	1:10 000	2 z 8
Obsah:	02.2_Situačná mapa		

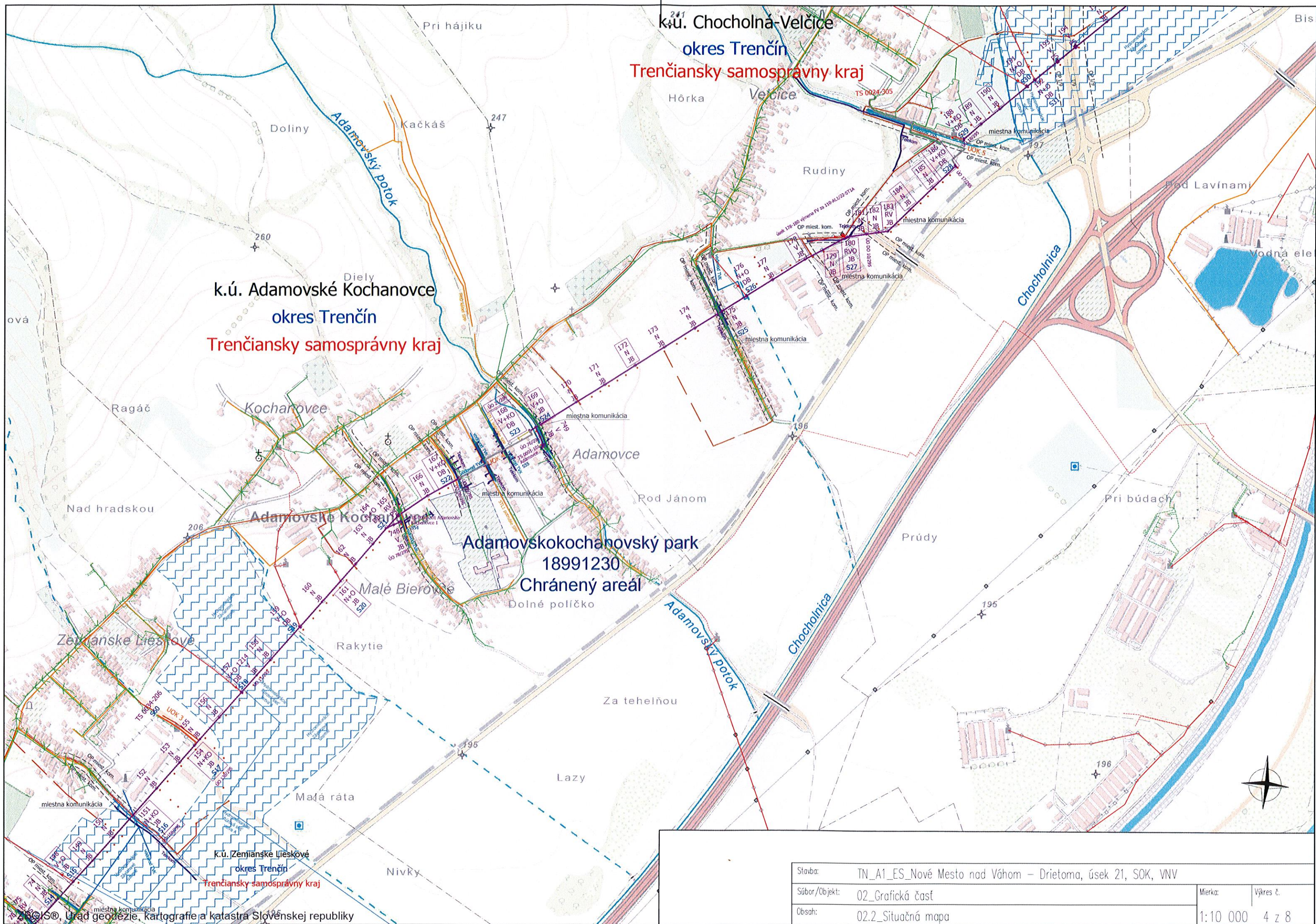


staničenie III/1225 v smere:
 úsekové 55 m
 kilometrovnik 3,758 km (km 4,0)
 kumulatívne 3,883 km

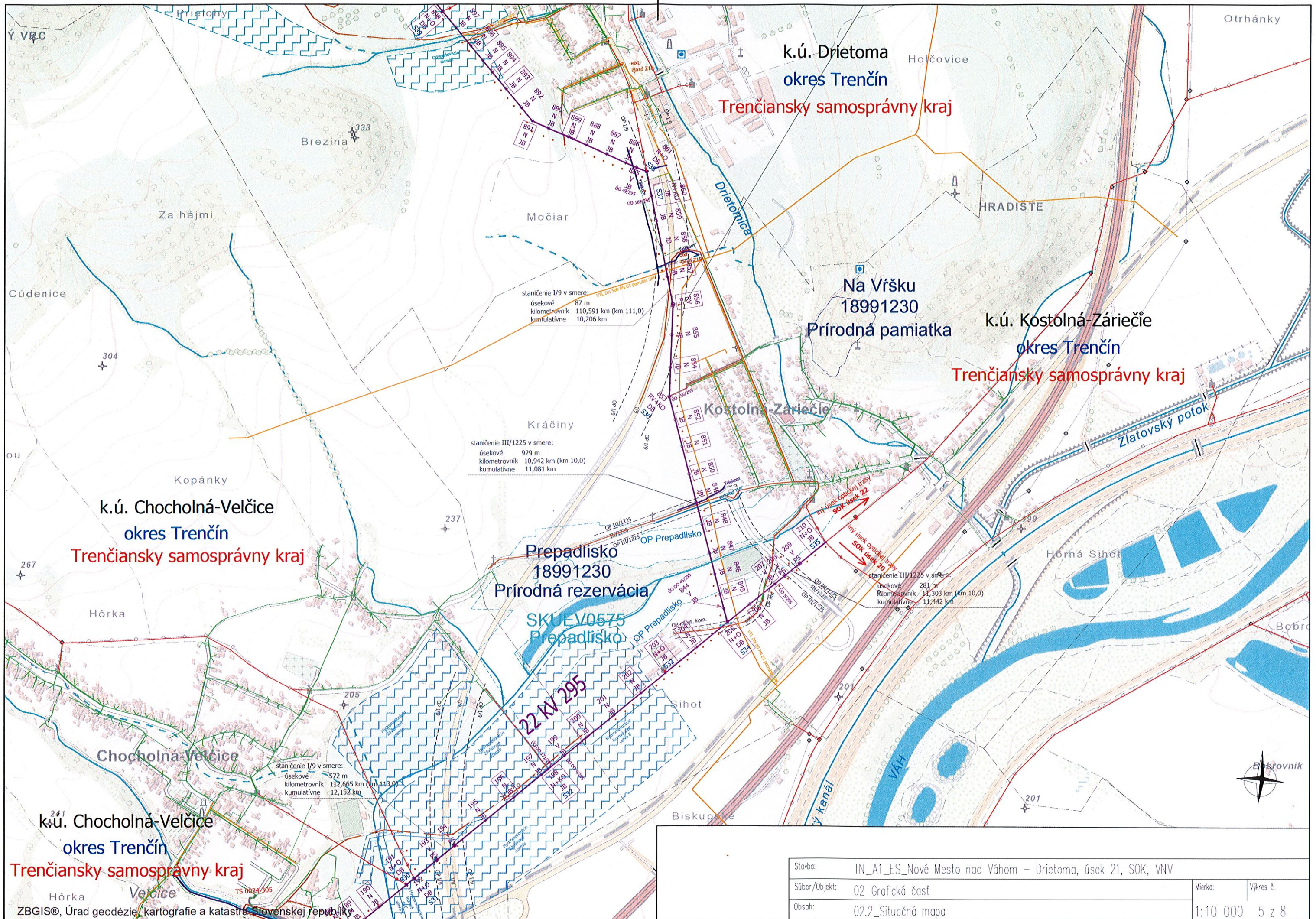
staničenie III/1225 v smere:
 úsekové 48 m
 kilometrovnik 3,658 km (km 4,0)
 kumulatívne 3,783 km

staničenie III/1225 v smere:
 úsekové 45 m
 kilometrovnik - km (km -)
 kumulatívne 0,045 km

Stavba:	TN_A1_ES_Nové Mesto nad Váhom – Drietoma, úsek 21, SOK, VNV		
Súbor/Objekt:	02_Grafická časť	Mierka:	Výkres č.
Obsah:	02.2_Situačná mapa	1:10 000	3 z 8



Stavba:	TN_A1_ES_Nové Mesto nad Váhom – Drietoma, úsek 21, SOK, VNV	Mierka:	Výkres č.
Súbor/Objekt:	02_Grafická časť	1:10 000	4 z 8
Obsah:	02.2_Situačná mapa		



k.ú. Drietoma
okres Trenčín
Trenčiansky samosprávny kraj

k.ú. Kostolná-Záriečie
okres Trenčín
Trenčiansky samosprávny kraj

k.ú. Chocholná-Veľčice
okres Trenčín
Trenčiansky samosprávny kraj

k.ú. Chocholná-Veľčice
okres Trenčín
Trenčiansky samosprávny kraj

Prepadliško
18991230
Prírodná rezervácia
SKUEV0575
Prepadliško

Na Vršku
18991230
Prírodná pamiatka

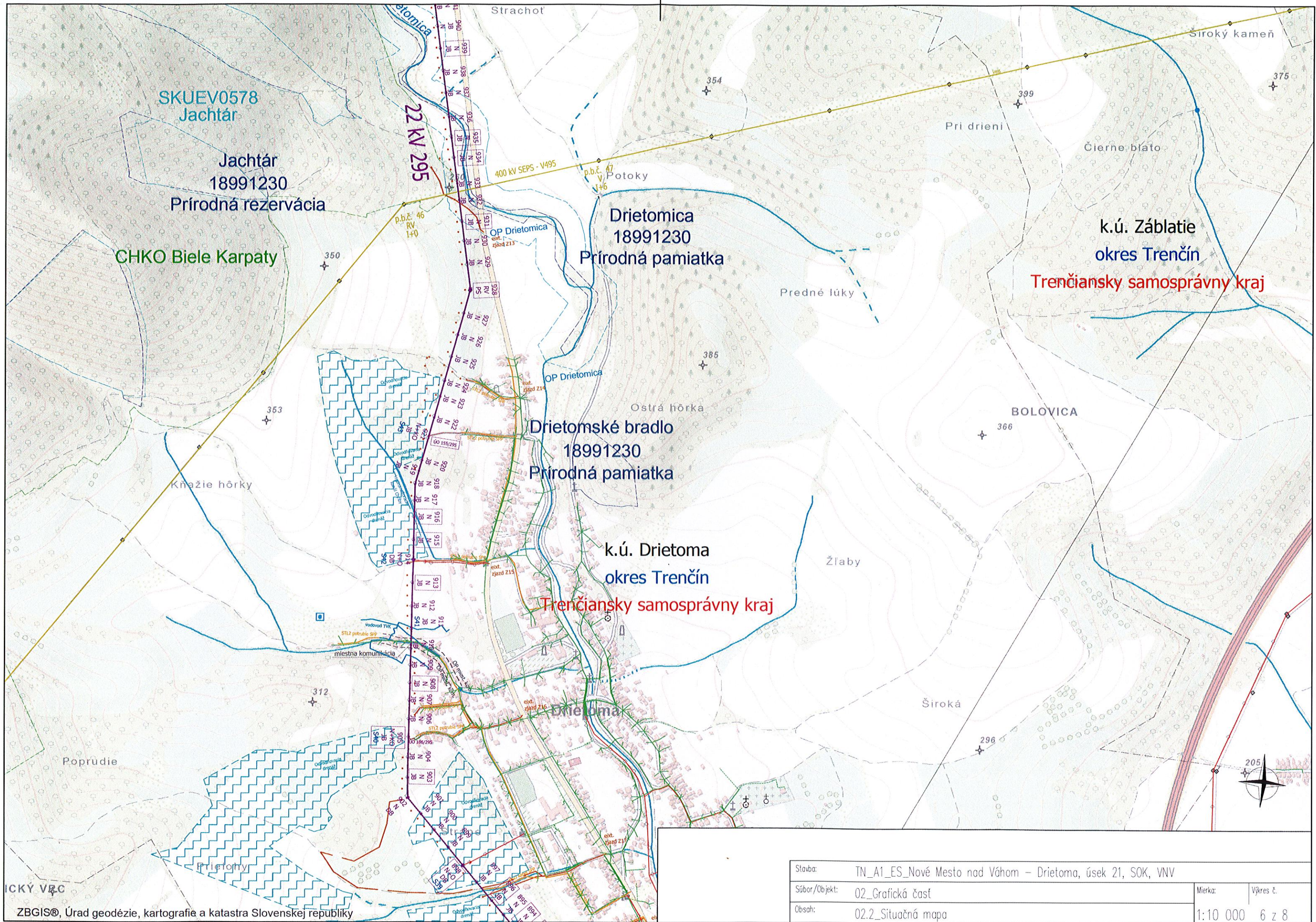
staničenie I/9 v smere:
úsekové 572 m
kilometrovník 112,665 km (km 113,0)
kumulatívne 12,152 km

staničenie I/9 v smere:
úsekové 87 m
kilometrovník 110,591 km (km 111,0)
kumulatívne 10,206 km

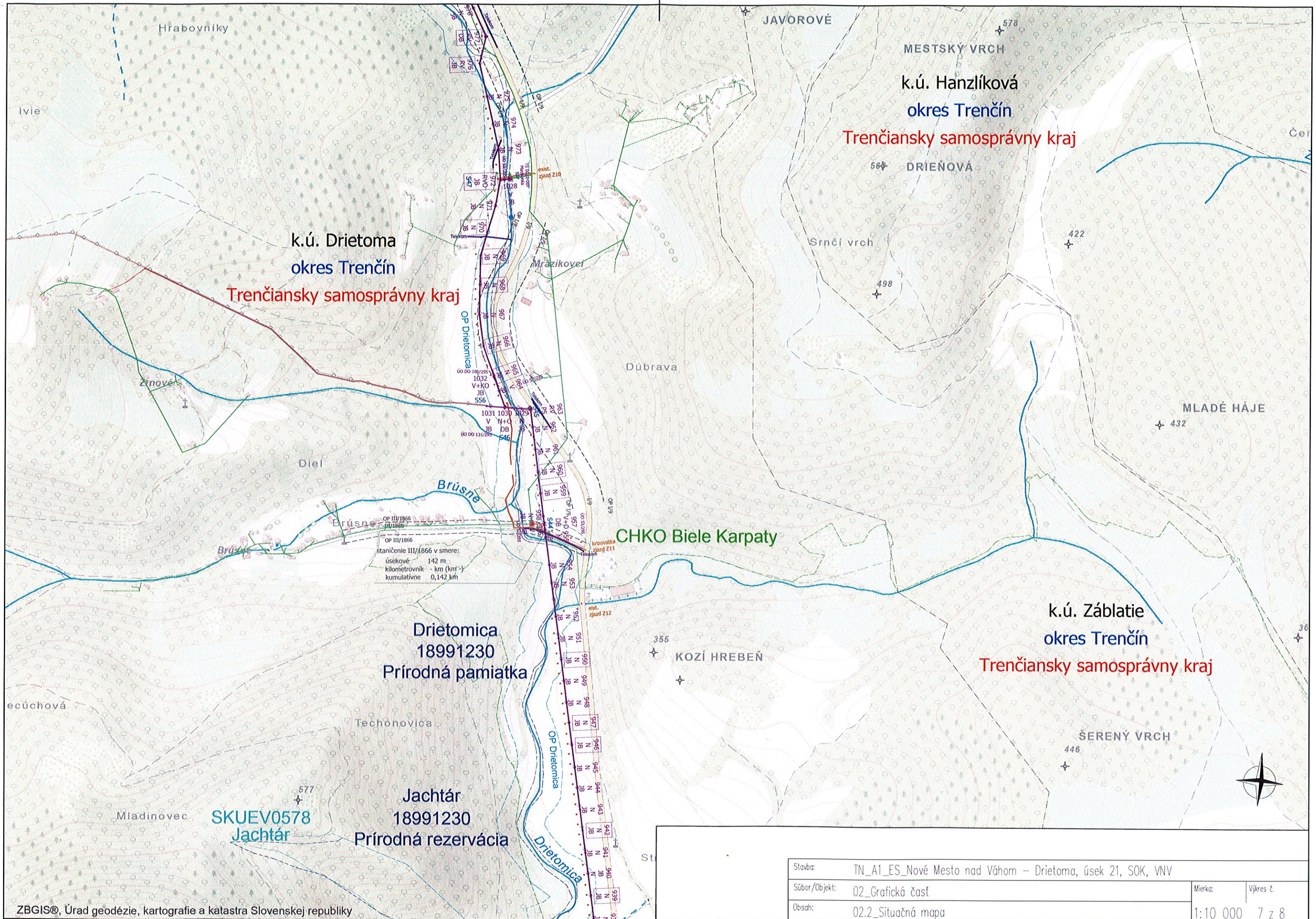
staničenie III/1225 v smere:
úsekové 929 m
kilometrovník 10,942 km (km 10,0)
kumulatívne 11,081 km

staničenie III/1225 v smere:
úsekové 281 m
kilometrovník 11,303 km (km 10,0)
kumulatívne 11,442 km

Stavba:	TN_A1_ES_Nové Mesto nad Váhom – Drietoma, úsek 21, SOK, VNV		
Súbor/Objekt:	02_Grafická časť	Mierka:	Výkres č.
Obsah:	02.2_Situačná mapa	1:10 000	5 z 8

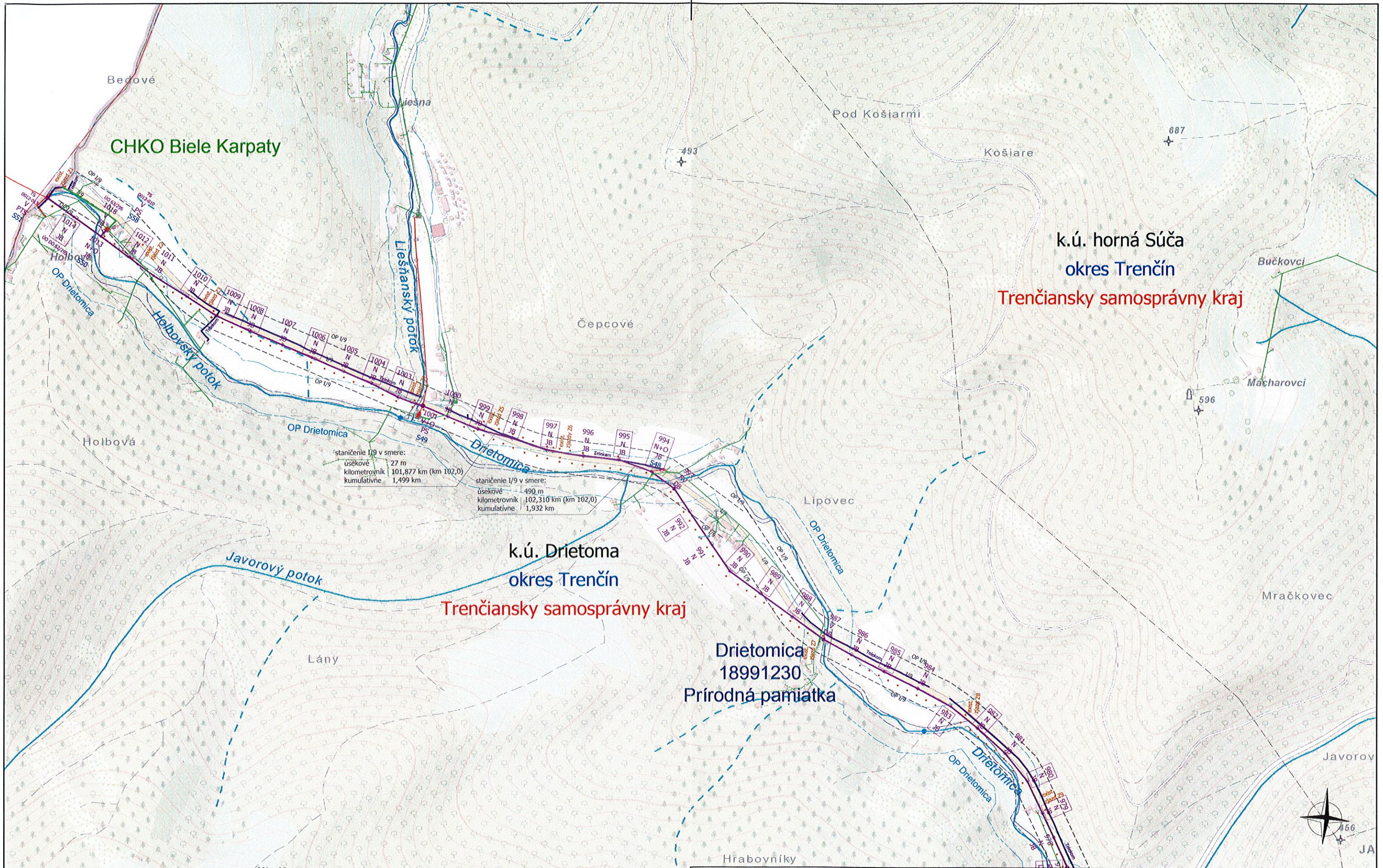


Stavba:	TN_A1_ES_Nové Mesto nad Váhom – Drietoma, úsek 21, SOK, VNV	Mierka:	Výkres č.
Súbor/Objekt:	02_Grafická časť	1:10 000	6 z 8
Obsah:	02.2_Situačná mapa		



OP III/1866
 staničenie III/1866 v smere:
 úsekové 142 m
 kilometrovník - km (km⁻¹)
 kumulatívne 0,142 km

Stavba:	TN_A1_ES_Nové Mesto nad Váhom – Drietoma, úsek 21, SOK, VNV		
Súbor/Objekt:	02_Grafická časť	Mierka:	Výkres č.
Obsah:	02.2_Situačná mapa	1:10 000	7 z 8



staničné I/9 v smere:
 úsekové 27 m
 kilometrovník 101,877 km (km 102,0)
 kumulatívne 1,499 km

staničné I/9 v smere:
 úsekové 490 m
 kilometrovník 102,310 km (km 102,0)
 kumulatívne 1,932 km

Slavba:	TN_A1_ES_Nové Mesto nad Váhom – Drietoma, úsek 21, SOK, VNV		
Súbor/Objekt:	02_Grafická časť	Mierka:	Výkres č.
Obsah:	02.2_Situačná mapa	1:10 000	8 z 8