



Štátny geologický ústav Dionýza Štúra

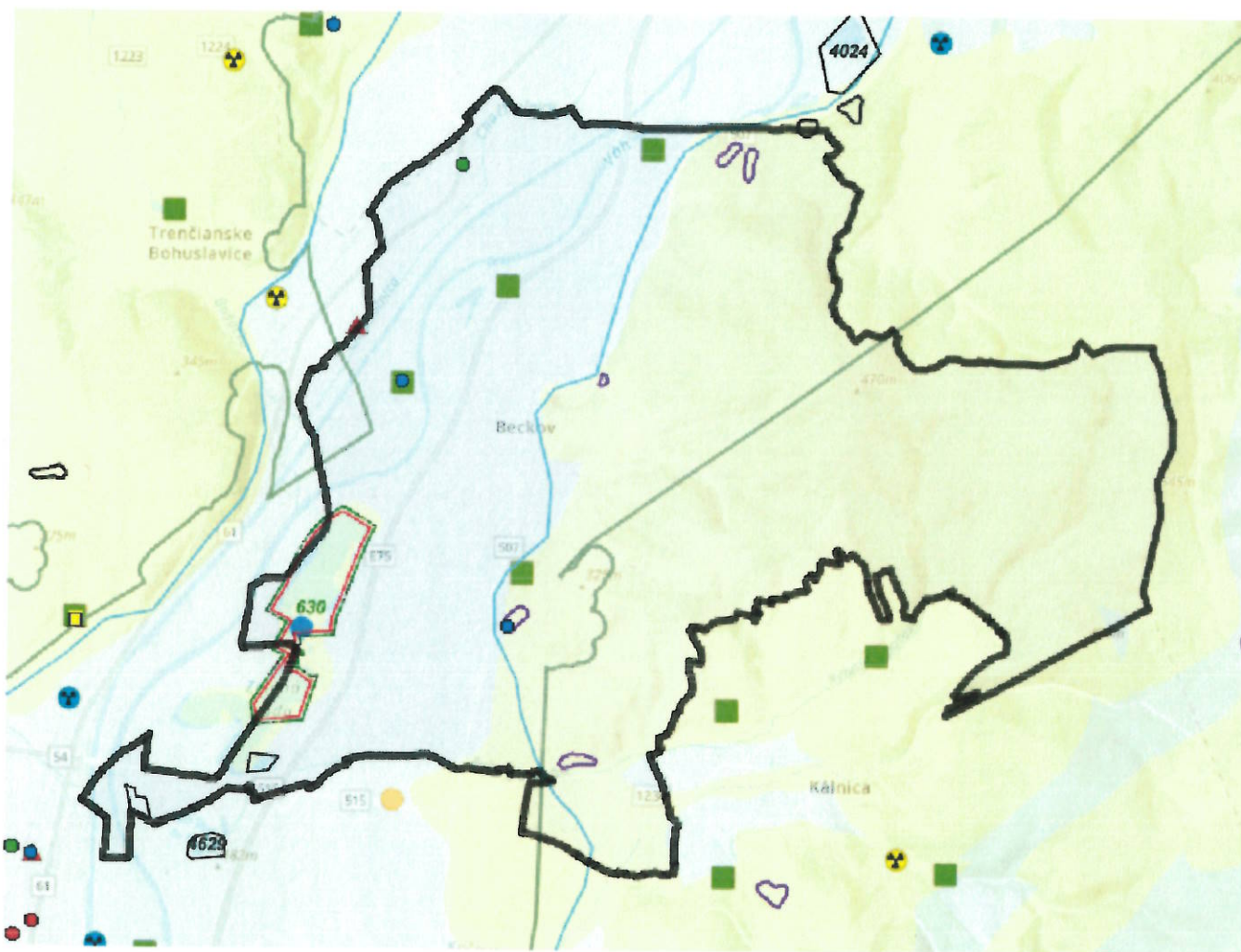


Mlynská dolina 1, 817 04 Bratislava

Na vybranom území, v zmysle Zákona č. 569/2007 Z. z. o geologických prácach (geologický zákon) v znení neskorších predpisov, evidujeme v našich databázach tieto výsledky geologických prác. Toto vyjadrenie má len informatívny charakter a nenahrádza geologický prieskum.

Kategória : **obec**

Názov : **Beckov**



Mierka 1:82355

Výhradné ložiská - OVL

Na vybranom území neevidujeme údaje

Výhradné ložiská - CHLÚ (1)

0 - 630, Nové Mesto nad Váhom, štrkopiesky a piesky, Ing. Zuzka Seifertová - NEOSTAV

Výhradné ložiská - DP (1)

0 - 630, Nové Mesto nad Váhom, štrkopiesky a piesky, Ing. Zuzka Seifertová - NEOSTAV, Nová Dubnica

Výhradné ložiská - CHÚ

Na vybranom území nevidujeme údaje

Ložiská nevyhradeného nerastu (2)

0 - 4148, Beckov II - Zelená Voda I, štrkopiesky a piesky, bez organizácie, -

0 - 4409, Beckov - Kopané, štrkopiesky a piesky, K. L. K. spol. s r. o., Kočovce

Staré banské diela (1)

3 - odkalisko (1)

Staré banské diela (línie)

Na vybranom území nevidujeme údaje

Geotermálne útvary podzemných vôd (1)

puklinovo-krasové vody podložných triasových karbonátov (1)

Geologické ukladanie oxidu uhličitého (2)

Vhodné pre ukladanie oxidu uhličitého

Zosuvné územia M 1:10 000

Na vybranom území nevidujeme údaje

Zosuvné územia M 1:50 000 (6)

Potenciálna (5)



Stabilizovaná (1)

Skládky odpadov (6)

upravená (prekrytie, terénne úpravy a pod.) (6)

Environmentálne záťaž - ŠGÚDŠ

Na vybranom území nevidujeme údaje

Environmentálne záťaže - SAŽP (3)

- A - Pravdepodobná environmentálna záťaž (2)

Názov EZ: NM (1923) / Beckov - sudy s ortuťou

Názov lokality: sudy s ortuťou

Druh činnosti: Nezverejnené (v zmysle § 20a, odseku 2 zákona č. 569/2007 Z. z.)

Názov EZ: NM (2187) / Beckov - zahrabané sudy po bývalej obaľovačke

Názov lokality: zahrabané sudy po bývalej obaľovačke

Druh činnosti: Nezverejnené (v zmysle § 20a, odseku 2 zákona č. 569/2007 Z. z.)

- C - Sanovaná/rekultivovaná lokalita (1)

Názov EZ: NM (001) / Beckov - Ranč ČS PHM Slovnaft

Názov lokality: Ranč ČS PHM Slovnaft

Druh činnosti: čerpacia stanica PHM;

Radónové riziko body (1)

- nízke (1)
-

Radónové riziko plochy (32)

nízke 36,7 % (5)

stredné 63,0 % (27)

Prieskumné územia - návrhy

Na vybranom území nevidujeme údaje

Prieskumné územia - určené

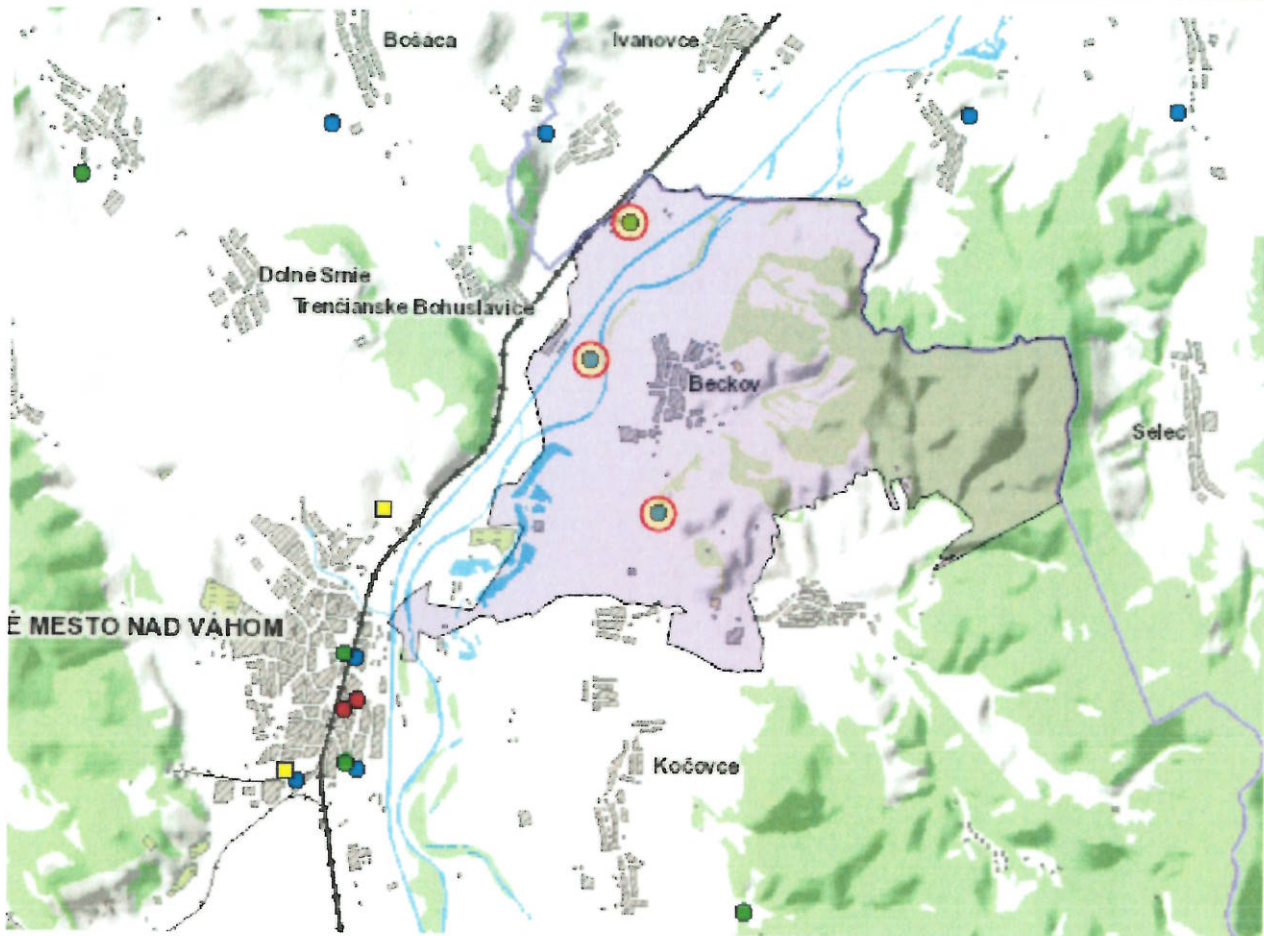
Na vybranom území nevidujeme údaje

Ministerstvo životného prostredia Slovenskej republiky
VÝPIS Z REGISTRA ENVIRONMENTÁLNYCH ZÁŤAŽÍ
Vytvorené cez EnviroPortál

Dátum vyhotovenia 03.12.2024
Čas vyhotovenia: 13:51

Webová mapová aplikácia IS EZ - Informačný systém environmentálnych záťaží

ČASŤ: MAPOVÁ ZOSTAVA



ČASŤ: LEGENDA

Environmentálne záťaže (EZ)

Všetky EZ

- Pravdepodobná environmentálna záťaž
- Environmentálna záťaž
- Sanovaná/rekultivovaná lokalita
- Pravdepodobná environmentálna záťaž aj sanovaná/rekultivovaná lokalita